



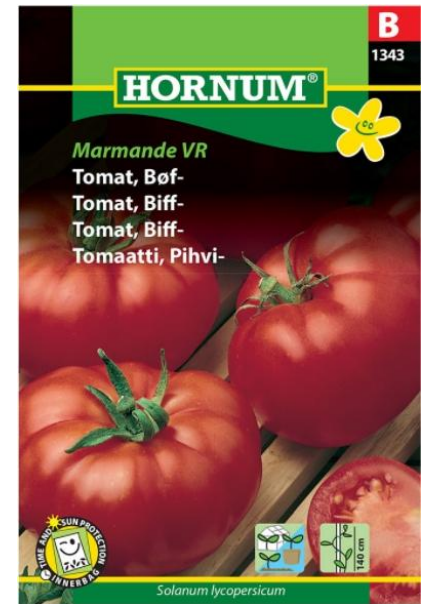
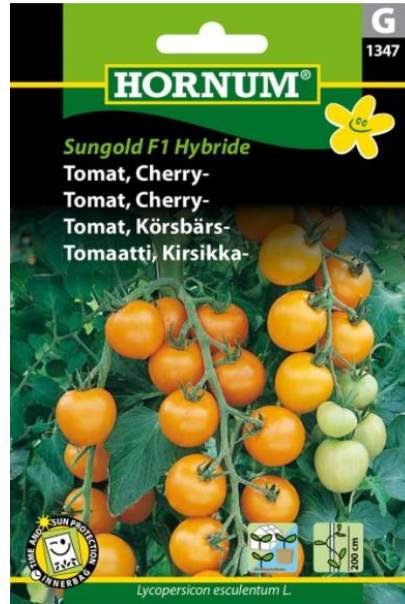
Mød en “tomattosse”

John Kruuse

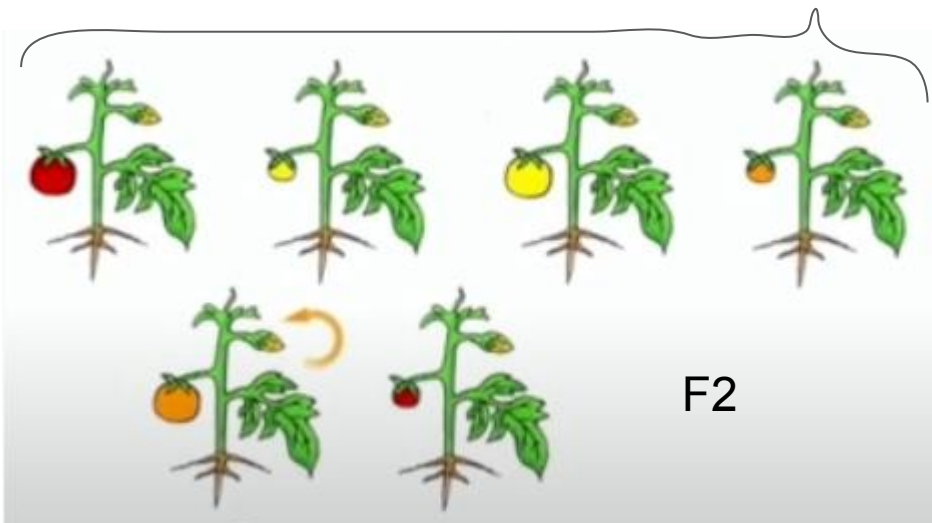
Praktisk Økologi Festival 2021

Valg af tomat-sort

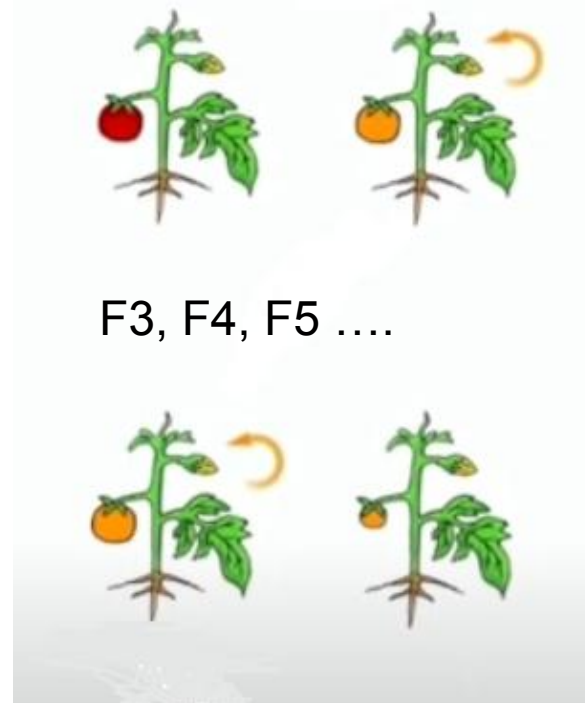
F1 frø giver **ikke** mere livskraftige planter eller bedre smagende tomater
Ingen heterosis effekt hos tomater



En hybrid sort gennem flere generationer

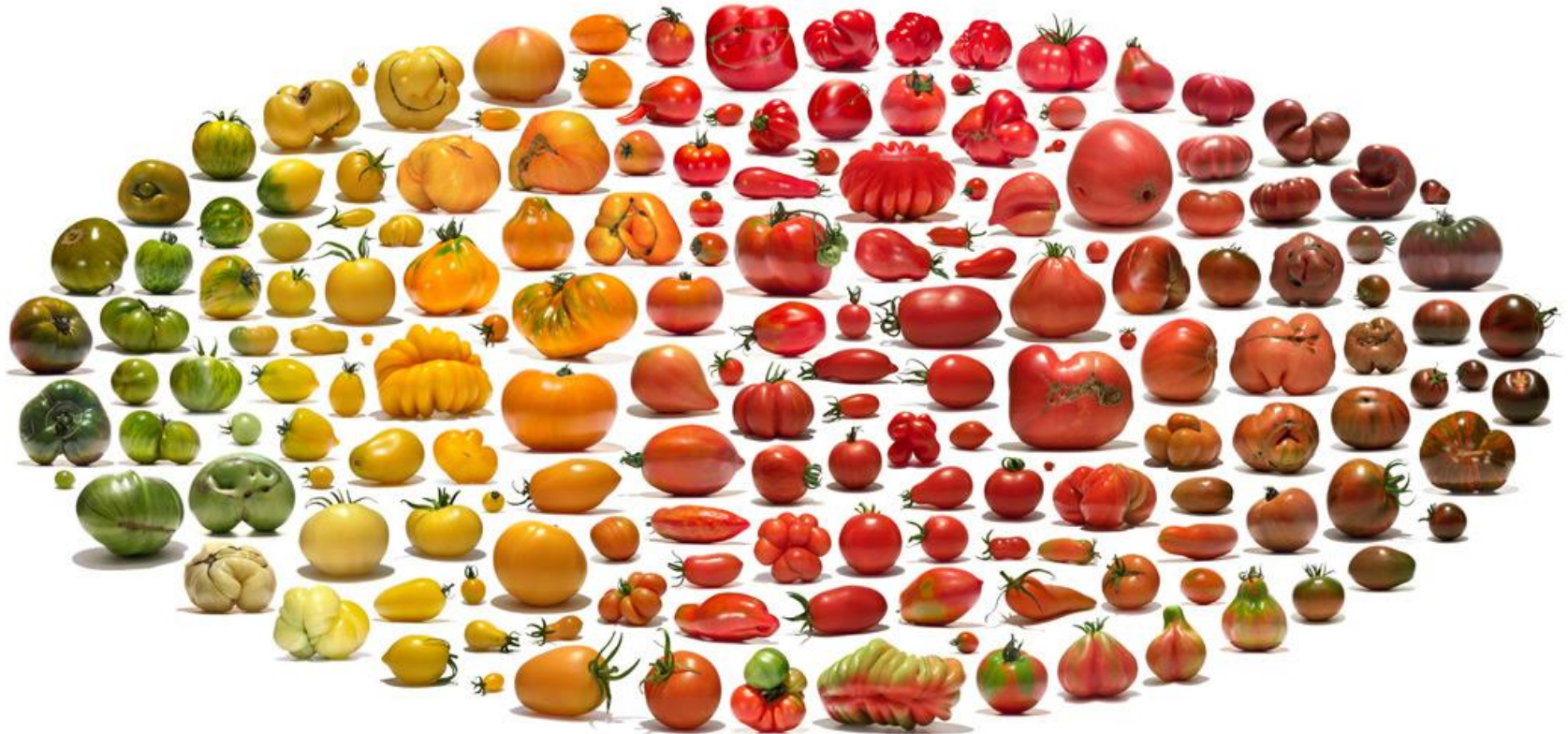


1.00



I hver generation sås mange frø, kun de 1-2 bedste planter leverer frø (selvbestøvede) til næste generation. Med F7 er sorten "ren".

Hvor mange tomatsorter findes der ?



25.000

Hvor finder man frø



[Frøbrev der rykker](#) + oversigt: [tomatdatabasen](#) (2020).

Facebookgruppe, nye medlemmer kan købe 20 portioner frø for 25 kr - andre skal indsende frø pakket i portioner (5 frø) - mindst 3 portioner af hver sort - og kan derefter bytte til lige så mange andre sorter (også peber og chili) i perioden september-april. Lidt over 500 sorter i 2020.

[Tomatdatabasen - webshop](#) - her også opbindings-clips m.m. - 241 tomatsorter (2020)

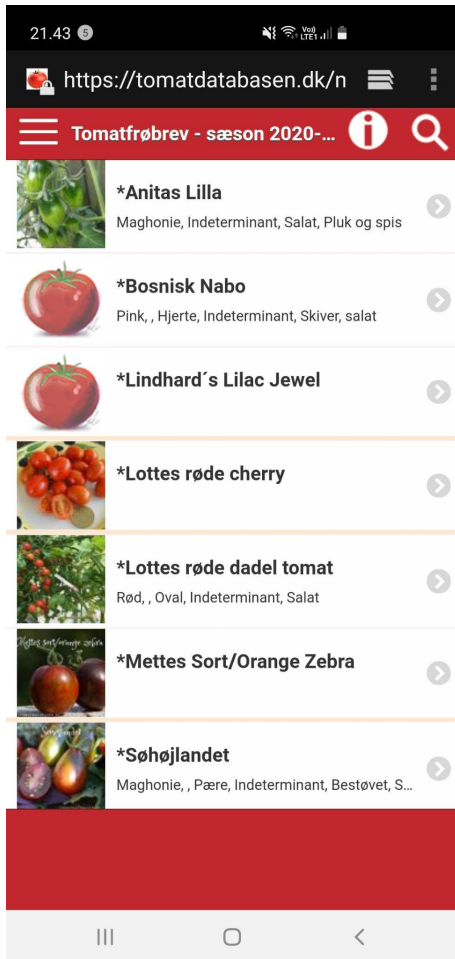
[Bjarnes Frø og Planter](#) - her også opbinding, plantelys m.m. - 167 tomatsorter (2020)

[Fuglebjergsgaard - Camilla Plum](#) - mange tomatsorter

[Albinus Frø](#) - 50 sorter (2020)

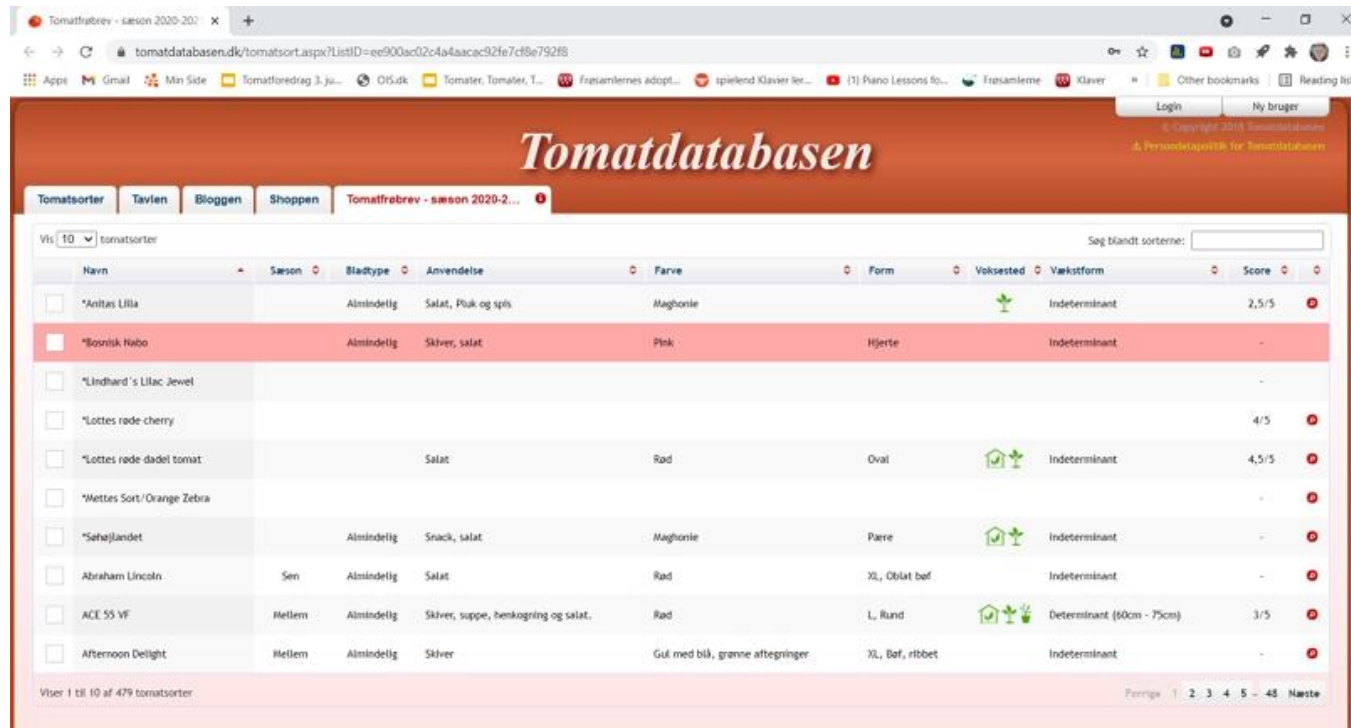
[The Plant Explorer](#) - 40+ tomatsorter

[Frøsamlerne](#) (kræver medlemsskab) - tomatfrø kun på "forårslisten"

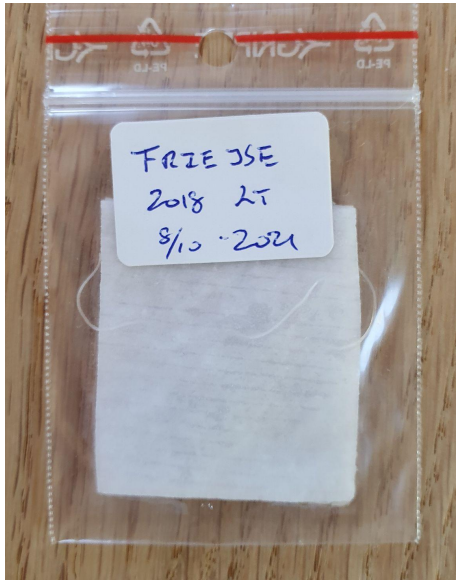


tomatdatabasen.dk - mobil/tablet og PC skærmbillede

Mobil-udgaven kan skifte til PC-udgaven gennem menu øverst til venstre



Bedste spiremedie: fugtig vatrondel (med bagsiden opad)



Spirer overføres til jord - bedst så- og spiremuld, egen havejord ofte fyldt med tomatfrø fra kompost.

Hvis spiren er vokset fast til vat, klipper man stykket ud og planter det "lodret"





Fra frø til første blomst: 60 dage - fra blomst til moden tomat: 45-90 dage

Såning 8. Marts (?!) - mange planter bliver ranglede pga for lidt lys og for megen varme - kan reddes ved at lade afskåret stængel sætte nye rødder i vand og/eller plante dybt ved næste ompotning/udplantning

- men dyb plantning giver overfladiske rødder

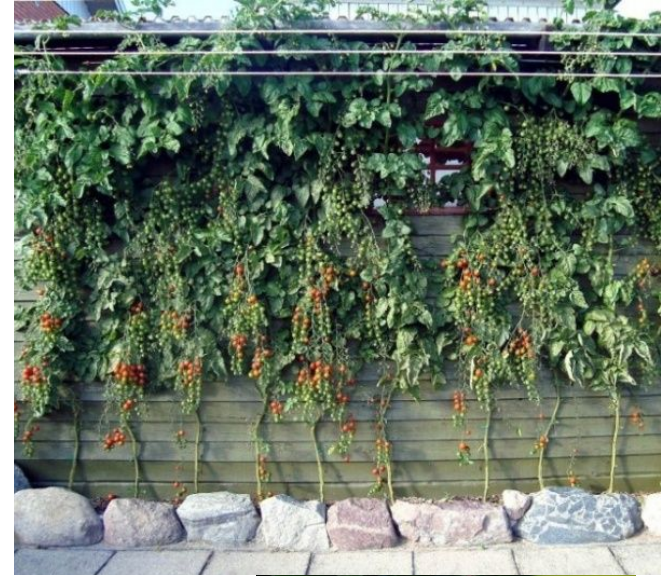


Plant i jord og måske en smule kompost - undlad at "berige" plantehullet med andet



Griffelråd forhindres af regelmæssig vanding - ikke af Epsom salt

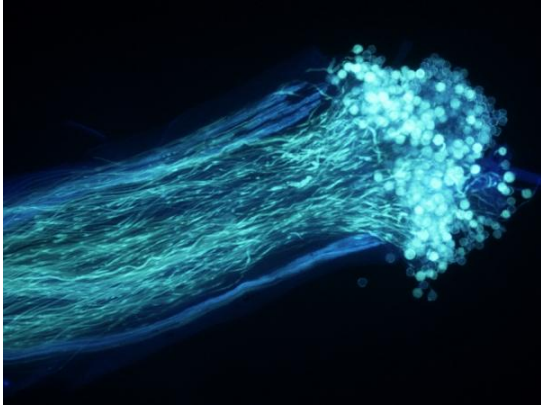
Knibe sideskud - eller ej ? - flerstammede planter giver flere tomater



Ikke fjerne sunde blade - tomater har ikke brug for "sol" for at modne - kan faktisk blive solskoldede



Undgå fremmed-bestøvning - bevar sorts-renhed



Pollenrørs vækst 24-36 timer efter bestøvning

Fjern evt. udsprungne blomster før pose påsættes. Efter blomstring tages posen af og stilk markeres med farvet bånd

Uden organza-pose: 3-5% fremmedbestøvning, 10% for bøftomater

Insekter forhindres i at opsøge blomster, mens de **kan** bestøves - så avler skal **flere gange dagligt ryste** blomsterstanden for at sikre tilstrækkelig bestøvning = frøsætning



Jorden

“Tomater elsker jord, hvor der tidligere har groet tomater”

“Man skal altid skifte mindst 10 cm jord, hvor der har groet tomater”

“Man må ikke kompostere syge tomatplanter og næste år genbruge komposten”

Nældevand: her er meningerne delte, se min oversigt [her](#)





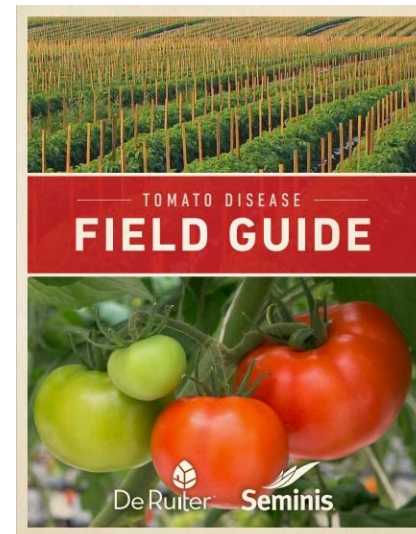
Tomatsygdomme - uundgåelige sidst på sommeren

Ingen dokumenteret effekt af atamon, bagepulver, epsom salt, skummetmælk, aspirin m.m. spray på blade

Må man kompostere syge planter ? - jeg har altid gjort det uden mere/tidligere sygdom næste år



Tomatspirer - havens mest almindelige ukrudt

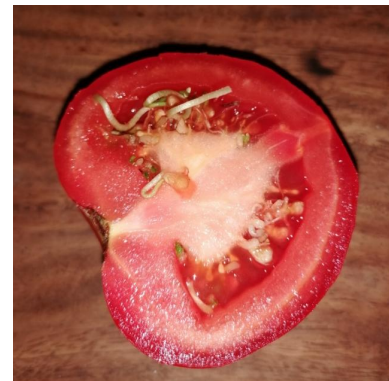




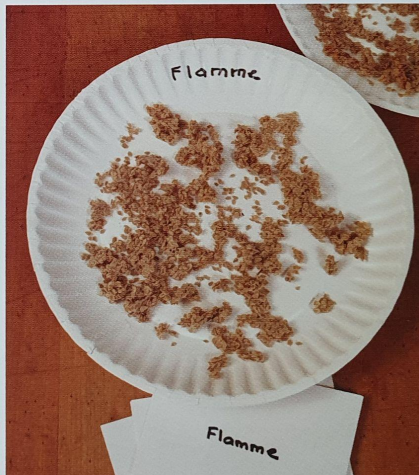
Tag frø

Hvis frø skal **byttes**: fermentering af pulp, 3-4 dage, skylning, tørring - husk sortsnavn i alle led. Hvis pulp er meget vandholdig, dannes der ikke synlig mug på overfladen.

Hvis frø kun til **eget brug**: tvær pulp+frø ud over kaffefilter (med sortsnavn) + tørring



Tag ikke frø fra overmodne tomater



Gør ikke sådan (F1 hybrid)

[Amy Goldman \(2008\): The heirloom tomato : from garden to table : recipes, portraits and history of the world's most beautiful fruit: Bloomsbury, 258 s.](#)



Gamle "danske" tomatsorter

Præsident Garfield

F. Køster, Kbh. 1884-1885: røde overordentlig store frugter

S. Christensen, Hobro. 1888: stor, rød



Kirsebærtomat - nu: Elgum Red Cherry
Nordjylland 1880'erne, familiearvs sort



Tak for i dag - Alle slides kan hentes her: <http://seeds2020.wikidot.com/foredrag>

Spørgsmål ? - john.kruuse@gmail.com svarer gerne